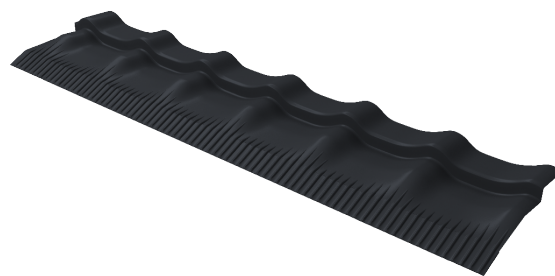


ИНСТРУКЦИЯ ПО МОНТАЖУ

МОДУЛЯ ОБХОДА
GRAND LINE CLASSIC
В СОЧЕТАНИИ С ГОТОВЫМ
ОБХОДОМ ТРУБЫ



Модуль обхода трубы металлочерепица Classic (далее Модуль обхода) – элемент, позволяющий надежно, а главное быстро и просто состыковать Верхний элемент обхода трубы и листы металлочерепицы над трубой.



Таким образом обеспечивается герметичная и эстетически привлекательная отделка узла обхода прямоугольных труб, установленных на удалении от конька, **рис 1.**

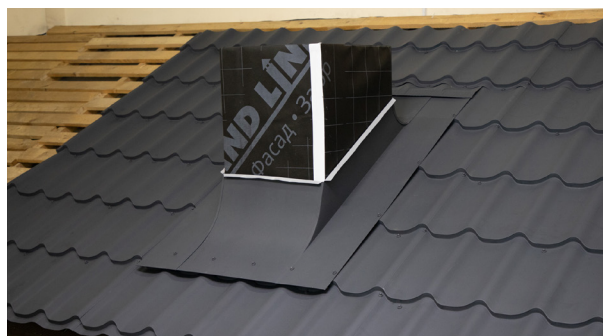


рис 1.

Перед началом установки убедитесь в том, что труба подготовлена, гидроизоляция выведена на стенки трубы не менее 200 мм, над трубой установлен наклонный желобок для отвода конденсата.

МОНТАЖ МОДУЛЯ ОБХОДА

1

Определите на какой доске обрешетки будет обустроен стык Оклада трубы и листов металлочерепицы над ним. Расстояние от верхней грани трубы до Модуля обхода может варьироваться от 260 до 610 мм, **рис 2.**

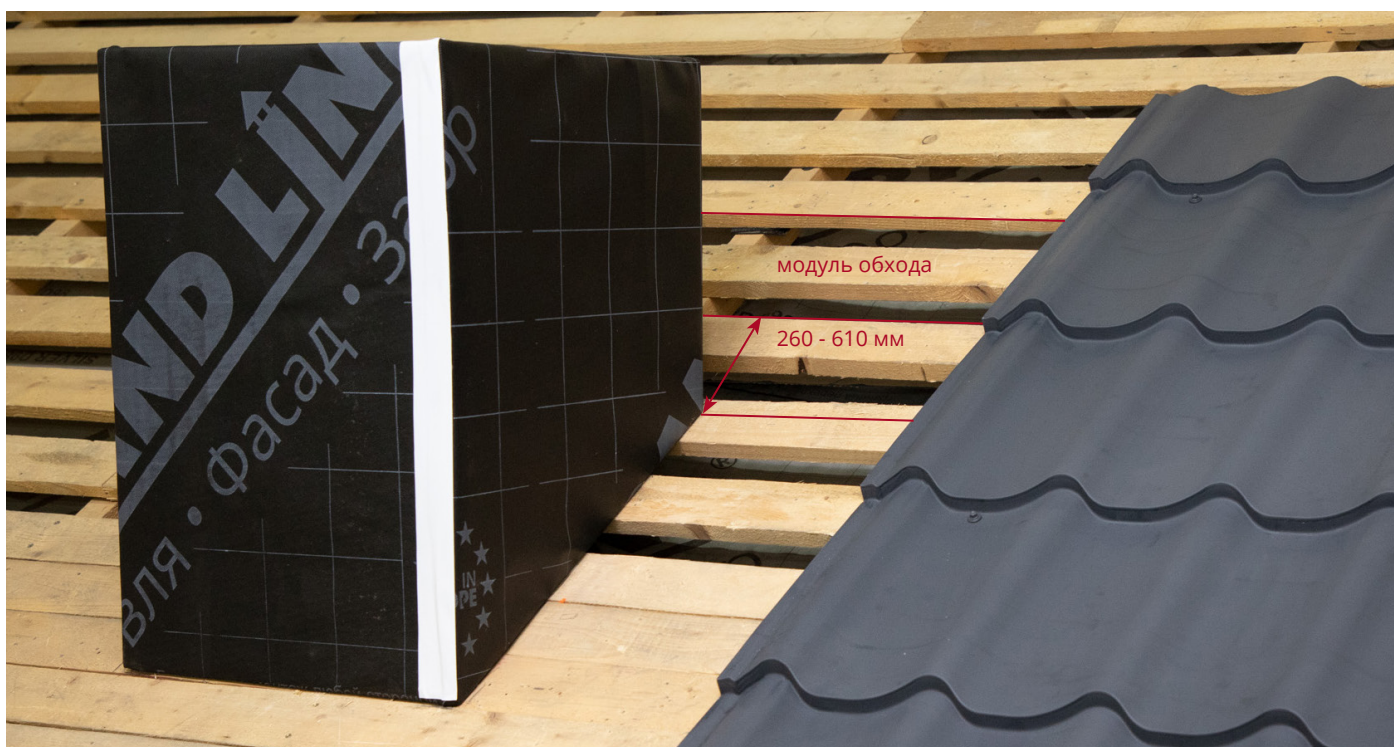


рис 2.

2

Установите дополнительные доски для усиления мест подверженных наибольшей нагрузке. Непосредственно под трубой, **рис 3.**



рис 3.

3

Над трубой, строго на ширину трубы сделайте настил высотой 40-45 мм, так чтобы он не доходил до обрешетки, на которой планируется стык, 50 - 100 мм, **рис 4.**

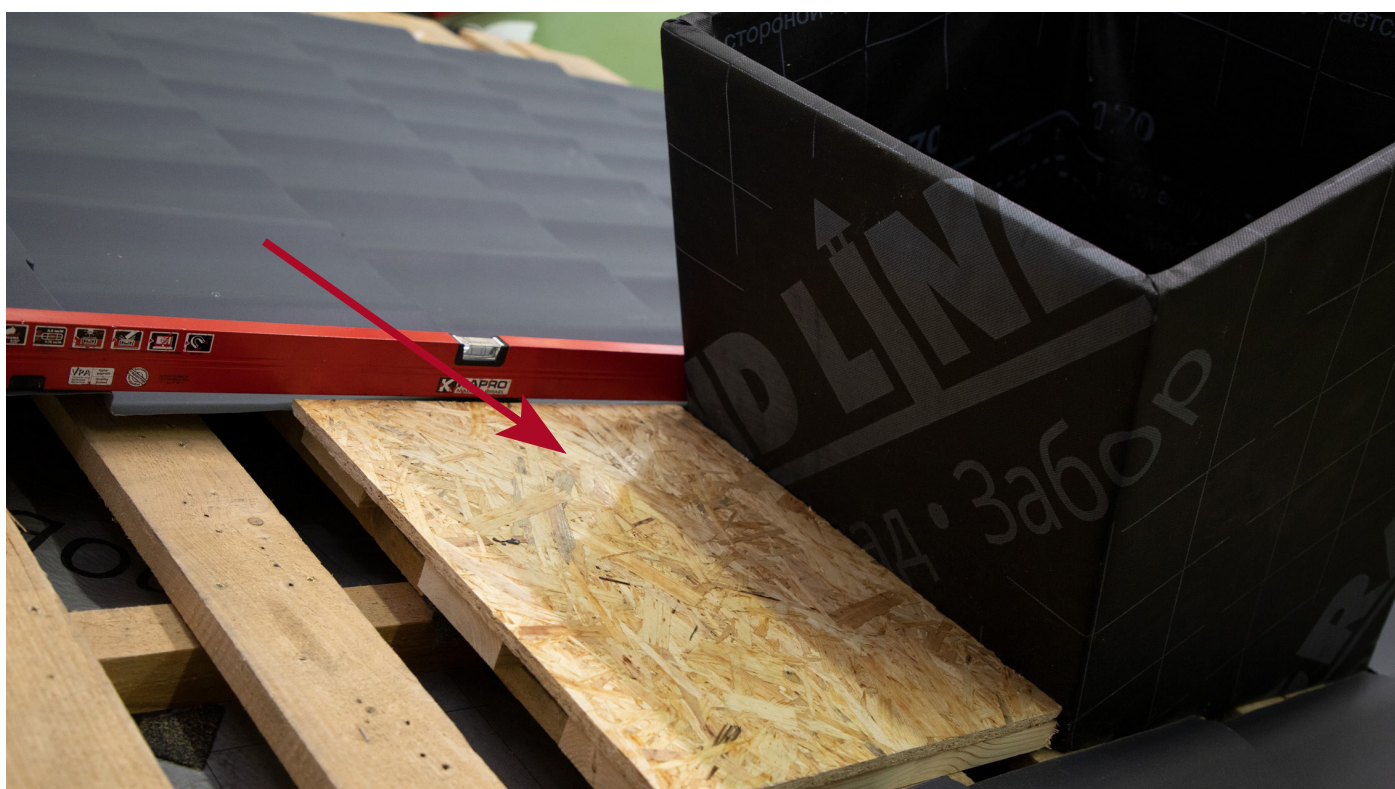


рис 4.

4

Сделайте замеры проема и вырезы в листах, примыкающих к трубе. Оставьте зазоры между листами и стенками трубы около 10 мм. Установите листы на кровлю, **рис 5**.

Вырез должен продолжаться до верха листа. Листы должны закончиться стандартно (как при поперечном замковом соединении) на доске, которую мы наметили для стыка обхода и металлочерепицы.



рис 5.

5

Установите Уплотнитель ПСУЛ 30x50, как показано на **рис 6**.



рис 6.

8

Отрежьте лишний металл по верхней линии Оклада трубы, сделайте отгиб вверх 25 мм на краю Оклада трубы, для зацепа за отгиб на Модуль обхода, как показано на **рис 9**.



рис 9.

9

Установите оклад трубы, Модуль обхода и верхние листы Classic, на месте перехода, **рис 10**.
Используйте герметик по линии стыка Модуля обхода и Оклада трубы, **рис 8**.



рис 10.

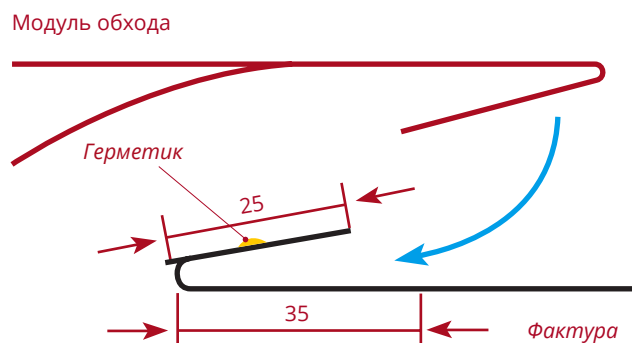


рис 8.

10

Обработайте место стыка Модуля обхода и Оклада трубы киянкой для плотного примыкания элементов, **рис 11.**



рис 11.

11

Закрепите примыкающие листы, прокрутите саморезы по нижней линии листов на стыке с Модулем обхода, **рис. 12**



рис 12.

12

Если необходимо, обработайте повреждения лако-красочного покрытия с помощью Корректора, **рис. 13.**



рис 13.

13

Продолжайте монтаж остальных листов на скате, **рис. 14.**



рис 14.